



MDR DIE ZIELGRUPPE

MDR DIE ZIELGRUPPE - die Senderkombination aus MDR SACHSEN, MDR SACHSEN-ANHALT und MDR THÜRINGEN. Die Morgenprogramme erreichen von Montag bis Freitag und am Samstag von 8:00 bis 10:00 Uhr bis zu 867 Tausend probierfreudige und werbeaffine Hörerinnen & Hörer ab 40 Jahren.



MONTAG - SONNTAG

Weitester Hörerkreis
(4 Wochen) 5.013.000

Online-Sessions / Ø-Monat 5.134.484

MONTAG - FREITAG

SAMSTAG

Tagesreichweite 1.790.000 1.453.000

Kontakte pro Ø-Stunde
(6-18 Uhr) 554.000 455.000

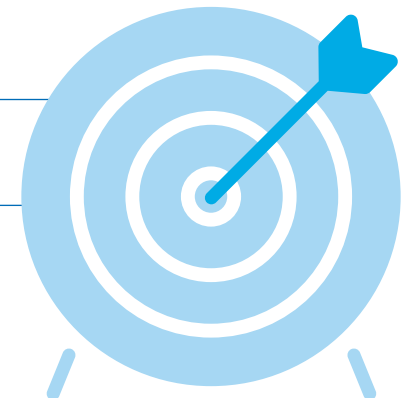
Ø-Preis 2023 (1 Sek.) 53,17 € 62,92 €

Ø-Preis 2023 (30 Sek.) 1.595,00 € 1.887,50 €

Ø-Tausender-Kontakt-Preis 2,88 € 4,15 €

Zielgruppe

40+ Jahre
mobil, trendbewusst, konsumorientiert



Jan | Feb | Jun | Jul | Aug

Mrz | Mai

Apr | Sep | Okt | Nov | Dez

Preise in Euro

	Mo-Mi 1 Sek./€	Do-Fr 1 Sek./€	Sa 1 Sek./€	Mo-Mi 1 Sek./€	Do-Fr 1 Sek./€	Sa 1 Sek./€	Mo-Mi 1 Sek./€	Do-Fr 1 Sek./€	Sa 1 Sek./€
05-06 Uhr	17,69	18,59	13,30	18,62	19,57	14,00	19,55	20,55	14,70
06-07 Uhr	39,10	41,10	20,90	41,16	43,26	22,00	43,22	45,42	23,10
07-08 Uhr	61,45	64,58	67,45	64,68	67,98	71,00	67,91	71,38	74,55
08-09 Uhr	75,41	79,26	92,15	79,38	83,43	97,00	83,35	87,60	101,85
09-10 Uhr	63,31	66,54	92,15	66,64	70,04	97,00	69,97	73,54	101,85
10-11 Uhr	56,79	59,69	93,10	59,78	62,83	98,00	62,77	65,97	102,90
11-12 Uhr	54,00	56,75	81,70	56,84	59,74	86,00	59,68	62,73	90,30
12-13 Uhr	57,72	60,67	67,45	60,76	63,86	71,00	63,80	67,05	74,55
13-14 Uhr	41,90	44,03	49,40	44,10	46,35	52,00	46,31	48,67	54,60
14-15 Uhr	36,31	38,16	44,65	38,22	40,17	47,00	40,13	42,18	49,35
15-16 Uhr	35,38	37,18	39,90	37,24	39,14	42,00	39,10	41,10	44,10
16-17 Uhr	37,24	39,14	37,05	39,20	41,20	39,00	41,16	43,26	40,95
17-18 Uhr	35,38	37,18	31,35	37,24	39,14	33,00	39,10	41,10	34,65
18-19 Uhr	32,59	34,25	33,25	34,30	36,05	35,00	36,02	37,85	36,75
19-20 Uhr	16,76	17,61	23,75	17,64	18,54	25,00	18,52	19,47	26,25
Ø 6-18 Uhr	49,50	52,02	59,77	52,10	54,76	62,92	54,71	57,50	66,06

Es gelten unsere allgemeinen Geschäftsbedingungen. Preise gültig ab 01.01.2023. Die angegebenen Preise sind Brutto-Einschaltpreise zzgl. gesetzlicher Umsatzsteuer. Für Eckplatzierungen wird ein Aufschlag von 40 % auf den Tarifpreis berechnet.