



SENDERPROFIL

MDR JUMP - das Pop-Radio für Sachsen, Sachsen-Anhalt und Thüringen. 943.000 Menschen schalten täglich das öffentlich-rechtliche Informations- und Unterhaltungsprogramm ein. Kein anderes Programm aus dem Osten erreicht mehr Hörerinnen und Hörer.

WWW.MDRJUMP.DE

MONTAG - SONNTAG

Weitester Hörerkreis
(4 Wochen)

4.596.000

Online-Sessions / Ø-Monat

2.347.834

MONTAG - FREITAG

SAMSTAG

Tagesreichweite

942.000

1.051.000

Kontakte pro Ø-Stunde
(6-18 Uhr)

219.000

276.000

Ø-Preis 2025 (1 Sek.)

36,17 €

42,92 €

Ø-Preis 2025 (30 Sek.)

1.085,00 €

1.287,50 €

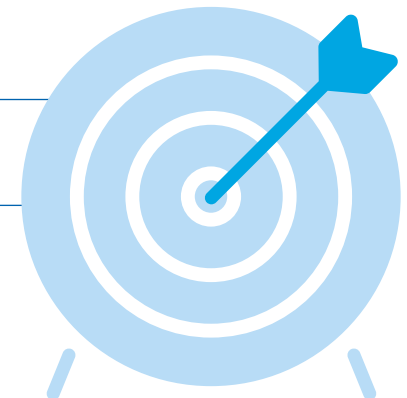
Ø-Tausender-Kontakt-Preis

4,95 €

4,66 €

Zielgruppe

14 - 49 Jahre
mobil, trendbewusst, konsumfreudig





WERBEPREISE 2025

Preise in Euro	Jul Aug			Jan Feb Jun			Apr Mai			Mrz Sep Okt Dez			Nov		
	Mo-Mi 1 Sek./€	Do-Fr 1 Sek./€	Sa 1 Sek./€	Mo-Mi 1 Sek./€	Do-Fr 1 Sek./€	Sa 1 Sek./€	Mo-Mi 1 Sek./€	Do-Fr 1 Sek./€	Sa 1 Sek./€	Mo-Mi 1 Sek./€	Do-Fr 1 Sek./€	Sa 1 Sek./€	Mo-Mi 1 Sek./€	Do-Fr 1 Sek./€	Sa 1 Sek./€
05-06 Uhr	13,97	15,05	3,15	14,74	15,88	3,33	15,52	16,72	3,50	16,30	17,56	3,68	17,85	19,23	4,03
06-07 Uhr	45,40	48,91	13,95	47,92	51,62	14,73	50,44	54,34	15,50	52,96	57,06	16,28	58,01	62,49	17,83
07-08 Uhr	51,07	55,02	31,50	53,91	58,08	33,25	56,75	61,13	35,00	59,58	64,19	36,75	65,26	70,30	40,25
08-09 Uhr	34,05	36,68	52,20	35,94	38,72	55,10	37,83	40,76	58,00	39,72	42,79	60,90	43,50	46,87	66,70
09-10 Uhr	27,06	29,16	70,20	28,57	30,78	74,10	30,07	32,40	78,00	31,57	34,01	81,90	34,58	37,25	89,70
10-11 Uhr	24,88	26,80	63,00	26,26	28,29	66,50	27,65	29,78	70,00	29,03	31,27	73,50	31,79	34,25	80,50
11-12 Uhr	26,63	28,69	45,45	28,11	30,28	47,98	29,59	31,87	50,50	31,06	33,47	53,03	34,02	36,65	58,08
12-13 Uhr	23,57	25,39	49,05	24,88	26,80	51,78	26,19	28,22	54,50	27,50	29,63	57,23	30,12	32,45	62,68
13-14 Uhr	23,57	25,39	39,15	24,88	26,80	41,33	26,19	28,22	43,50	27,50	29,63	45,68	30,12	32,45	50,03
14-15 Uhr	25,32	27,27	30,15	26,72	28,79	31,83	28,13	30,31	33,50	29,54	31,82	35,18	32,35	34,85	38,53
15-16 Uhr	37,10	39,97	23,40	39,16	42,19	24,70	41,23	44,41	26,00	43,29	46,63	27,30	47,41	51,07	29,90
16-17 Uhr	33,61	36,21	19,80	35,48	38,22	20,90	37,35	40,23	22,00	39,21	42,24	23,10	42,95	46,27	25,30
17-18 Uhr	26,63	28,69	25,65	28,11	30,28	27,08	29,59	31,87	28,50	31,06	33,47	29,93	34,02	36,65	32,78
18-19 Uhr	24,44	26,33	20,70	25,80	27,80	21,85	27,16	29,26	23,00	28,52	30,72	24,15	31,23	33,65	26,45
19-20 Uhr	13,10	14,11	11,70	13,82	14,89	12,35	14,55	15,68	13,00	15,28	16,46	13,65	16,73	18,03	14,95
Ø 6-18 Uhr	31,57	34,01	38,63	33,33	35,90	40,77	35,08	37,79	42,92	36,84	39,68	45,06	40,34	43,46	49,35

Es gelten unsere allgemeinen Geschäftsbedingungen. Preise gültig ab 01.01.2025. Die angegebenen Preise sind Brutto-Einschaltpreise zzgl. gesetzlicher Umsatzsteuer. Für Sonderplatzierungen wird ein Aufschlag auf den Tarifpreis berechnet. Dieser beträgt für Eckplatzierungen 40 % und für Soloplatzierungen 60 %. Eine Belegung im Regionalsplit ist nicht möglich.