



# SENDERPROFIL

**MDR SACHSEN-ANHALT** - die perfekte Mischung aus Informationen, Musik & Service. Mit der perfekten Mischung aus 70er, 80er und deutschen Pop bis heute erreicht MDR SACHSEN-ANHALT täglich 398.000 Hörer. Damit ist MDR SACHSEN-ANHALT der ideale Werbeträger für Sie, wenn es um erfolgreiche Radiowerbung in Sachsen-Anhalt geht.

[WWW.MDR.DE/MDR-SACHSEN-ANHALT](http://WWW.MDR.DE/MDR-SACHSEN-ANHALT)

## MONTAG - SONNTAG

Weitester Hörerkreis  
(4 Wochen)

1.796.000

Online-Sessions / Ø-Monat

1.264.880

## MONTAG - FREITAG

## SAMSTAG

Tagesreichweite

411.000

336.000

Kontakte pro Ø-Stunde  
(6-18 Uhr)

136.000

121.000

Ø-Preis 2025 (1 Sek.)

15,58 €

15,42 €

Ø-Preis 2025 (30 Sek.)

467,50 €

462,50 €

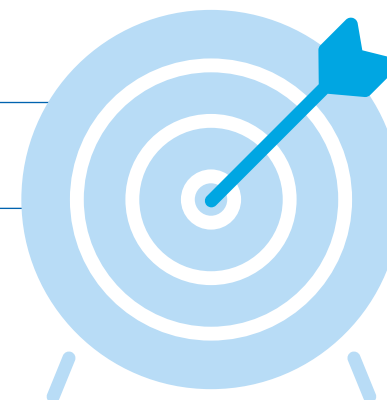
Ø-Tausender-Kontakt-Preis

3,44 €

3,82 €

### Zielgruppe

40+ Jahre  
familienorientiert, qualitätsbewusst, heimatverbunden



Preise im Euro	Jul   Aug			Jan   Feb   Jun			Apr   Mai			Mrz   Sep   Okt   Dez			Nov		
	Mo-Mi 1 Sek./€	Do-Fr 1 Sek./€	Sa 1 Sek./€	Mo-Mi 1 Sek./€	Do-Fr 1 Sek./€	Sa 1 Sek./€	Mo-Mi 1 Sek./€	Do-Fr 1 Sek./€	Sa 1 Sek./€	Mo-Mi 1 Sek./€	Do-Fr 1 Sek./€	Sa 1 Sek./€	Mo-Mi 1 Sek./€	Do-Fr 1 Sek./€	Sa 1 Sek./€
07-08 Uhr	16,59	17,87	13,05	17,51	18,86	13,78	18,43	19,86	14,50	19,35	20,85	15,23	21,19	22,83	16,68
08-09 Uhr	16,15	17,40	16,65	17,05	18,37	17,58	17,95	19,33	18,50	18,84	20,30	19,43	20,64	22,23	21,28
09-10 Uhr	15,28	16,46	17,55	16,13	17,37	18,53	16,98	18,29	19,50	17,82	19,20	20,48	19,52	21,03	22,43
12-13 Uhr	14,40	15,52	20,25	15,20	16,38	21,38	16,01	17,24	22,50	16,81	18,10	23,63	18,41	19,83	25,88
16-17 Uhr	10,91	11,76	7,20	11,52	12,41	7,60	12,13	13,06	8,00	12,73	13,72	8,40	13,94	15,02	9,20
17-18 Uhr	8,29	8,93	8,55	8,75	9,43	9,03	9,22	9,93	9,50	9,68	10,42	9,98	10,60	11,42	10,93
Ø 6-18 Uhr	13,60	14,66	13,88	14,36	15,47	14,65	15,12	16,28	15,42	15,87	17,10	16,19	17,38	18,73	17,73

Es gelten unsere allgemeinen Geschäftsbedingungen. Preise gültig ab 01.01.2025. Die angegebenen Preise sind Brutto-Einschaltpreise zzgl. gesetzlicher Umsatzsteuer. Für Eckplatzierungen wird ein Aufschlag von 40 % auf den Tarifpreis berechnet.

