



mdr

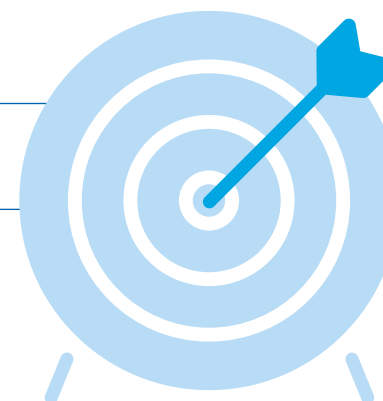
SACHSEN

SENDERPROFIL

MDR SACHSEN - qualitätsbewusst, familienorientiert und heimatverbunden. Der Marktführer im Sendegebiet. Das Sachsenradio sorgt für einen guten Tag mit einfach guter Musik - mit einem Mix aus den größten internationalen Hits der 70er & 80er Jahre sowie den besten deutschsprachigen Songs von Ostrock bis heute. Ob On Air oder Off Air, landesweit oder regional - MDR SACHSEN ist vor Ort und nah dran an den Hörern.

WWW.MDR.DE/SACHSENRADIO

	MONTAG - SONNTAG	
Weitester Hörerkreis (4 Wochen)	2.414.000	
Online-Sessions / Ø-Monat	1.611.094	
	MONTAG - FREITAG	SAMSTAG
Tagesreichweite	856.000	625.000
Kontakte pro Ø-Stunde (6-18 Uhr)	328.000	281.000
Ø-Preis 2025 (1 Sek.)	33,83 €	37,42 €
Ø-Preis 2025 (30 Sek.)	1.015,00 €	1.122,50 €
Ø-Tausender-Kontakt-Preis	3,09 €	3,99 €



Zielgruppe

40+ Jahre
familienorientiert, qualitätsbewusst, heimatverbunden

Preise im Euro	Jul Aug			Jan Feb Jun			Apr Mai			Mrz Sep Okt Dez			Nov		
	Mo-Mi 1Sek./€	Do-Fr 1Sek./€	Sa 1Sek./€	Mo-Mi 1Sek./€	Do-Fr 1Sek./€	Sa 1Sek./€	Mo-Mi 1Sek./€	Do-Fr 1Sek./€	Sa 1Sek./€	Mo-Mi 1Sek./€	Do-Fr 1Sek./€	Sa 1Sek./€	Mo-Mi 1Sek./€	Do-Fr 1Sek./€	Sa 1Sek./€
07-08 Uhr	37,10	39,97	36,45	39,16	42,19	38,48	41,23	44,41	40,50	43,29	46,63	42,53	47,41	51,07	46,58
08-09 Uhr	42,78	46,08	47,70	45,15	48,64	50,35	47,53	51,21	53,00	49,91	53,77	55,65	54,66	58,89	60,95
09-10 Uhr	33,17	35,74	54,00	35,02	37,72	57,00	36,86	39,71	60,00	38,70	41,70	63,00	42,39	45,67	69,00
12-13 Uhr	26,63	28,69	36,45	28,11	30,28	38,48	29,59	31,87	40,50	31,06	33,47	42,53	34,02	36,65	46,58
16-17 Uhr	20,52	22,10	11,25	21,66	23,33	11,88	22,80	24,56	12,50	23,93	25,79	13,13	26,21	28,24	14,38
17-18 Uhr	17,02	18,34	16,20	17,97	19,36	17,10	18,92	20,38	18,00	19,86	21,40	18,90	21,75	23,43	20,70
Ø 6-18 Uhr	29,54	31,82	33,68	31,18	33,59	35,55	32,82	35,36	37,42	34,46	37,12	39,29	37,74	40,66	43,03

Es gelten unsere allgemeinen Geschäftsbedingungen. Preise gültig ab 01.01.2025. Die angegebenen Preise sind Brutto-Einschaltpreise zzgl. gesetzlicher Umsatzsteuer. Für Eckplatzierungen wird ein Aufschlag von 40 % auf den Tarifpreis berechnet.

